

Bezahlbare Alterswohnungen für Männedorf

Privater Gestaltungsplan
der Stiftung Seniorenwohnungen
für die Haldenstrasse 60



Ausgangslage



- Über 40-jähriges Wohngebäude ist **sanierungsbedürftig**
- Wohnungen und Aufenthaltsraum sind **nicht mehr zeitgemäss**
- Totalsanierung **sehr teuer**
- **Neubau** bringt mehrere Vorteile

Neue Alterssiedlung «gullwing»

- **Zwei** Wohngebäude mit 2 bis max. 3.5-Zimmer-Wohnungen
- **60** anstatt heute 40 Alterswohnungen
- Einhaltung **Kostenlimite**
- **Wohnbauförderung** für Grossteil der Wohnungen
- **Minergiestandard P**



Leben anstatt wohnen



- **Barrierefreie**, zeit- und altersgemässe **Infrastruktur**
- Verschiedene **Begegnungsmöglichkeiten** wie bspw. Gemeinschaftsraum, Bastelraum, grosszügiger Gartenraum
- **aktive Gemeinschaft**, die sich gegenseitig unterstützt
- ambulante **Pflege** möglich

Gründe für ein JA am 7. Dezember 2020 an der Gemeindeversammlung:

- Ältere Männenörflerinnen und Männenörfler mit bescheidenem Budget müssen in Mänedorf **bleiben** können
- «gullwing» bietet **60 altersgerechte** und bezahlbare Wohnungen für Mänedorf
- **Hohe Wohn- und Lebensqualität** in der Gemeinde bis ins hohe Alter

**Gerne
beantworten wir
Ihre Fragen zum
Gestaltungsplan.**





**Beispiele einer
2- und einer 3.5-
Zimmer-Wohnung
im «gullwing».**

Querschnitt der Gebäude A und B



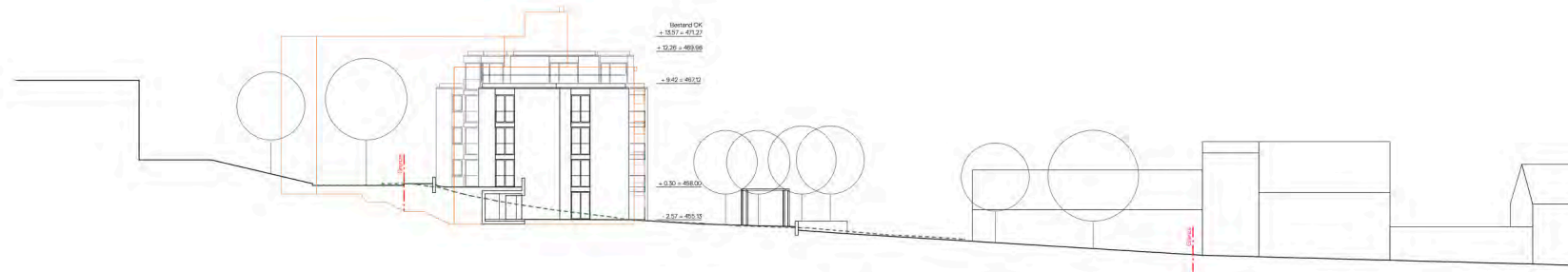
Haus A: Ansicht Südfassade



Haus A: Ansicht Westfassade



Haus B: Ansicht Ostfassade



Haus B: Ansicht Nordfassade